

大阪維新の会代表
橋下徹

大内けいじの 維新 One Osaka! JISHIN JOURNAL

大阪維新の会

おおさかいしんのかい

発行元：大阪維新の会 大阪市会議員 大内けいじ
発行日：平成26年3月28日
〒554-0021 大阪市此花区春日出北1-8-5
TEL 06-6461-1181 FAX 06-6461-7801
<http://www.o-keiji.net/>

正蓮寺川最上流部の 公園整備について

大阪府域における南海トラフ巨大地震の被害想定(大阪府平成25年8月)によれば、

- 最上流部付近について、最大OP+4.0m程度まで浸水すると想定されている。
- 六軒家川の津波の遡上高さは最大OP+4.5mと想定されている。

整備の方向性

- OP+7.0m程度の地盤高さと整備する。
- これにより、南海トラフ巨大地震が発生する際の津波により想定される浸水にも、水没しない避難所となり得る。
- また、平常時には高台の広場として9,000㎡のグラウンドとしての利用も可能となる。

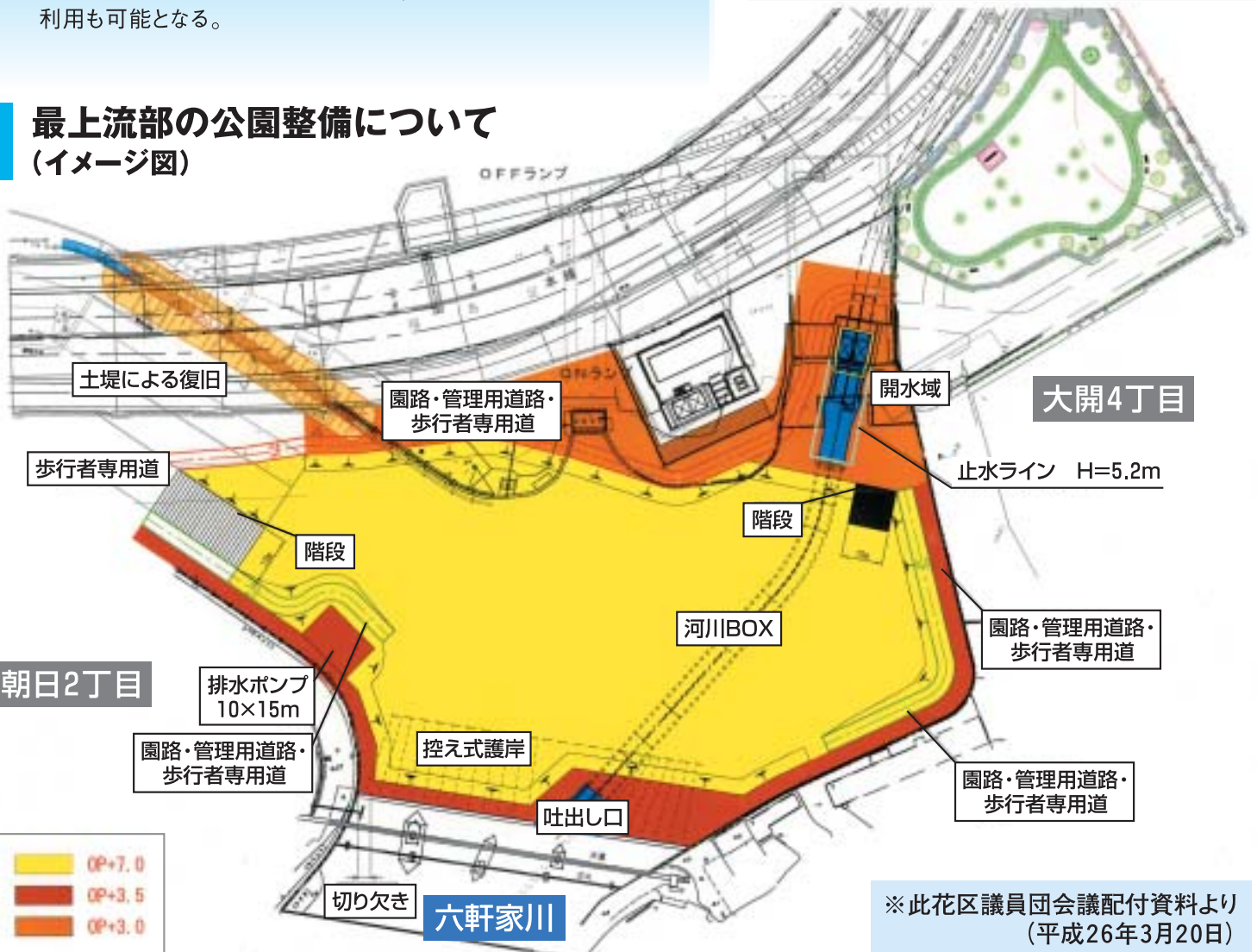


正蓮寺川整備事業もやっと上部公園整備に着手する段階にきました。高速道路建設においては、換気所に脱硝装置を設置することとなり、環境に配慮した高速道路とすることができました。今後は公園整備となりますが、この度その基本的な案が示されましたのでお知らせいたします。より良い公園づくりに邁進してまいります。

大阪府域における南海トラフ巨大地震の被害想定(大阪府平成25年8月)によれば、

大阪市会議員 大内けいじ

最上流部の公園整備について (イメージ図)



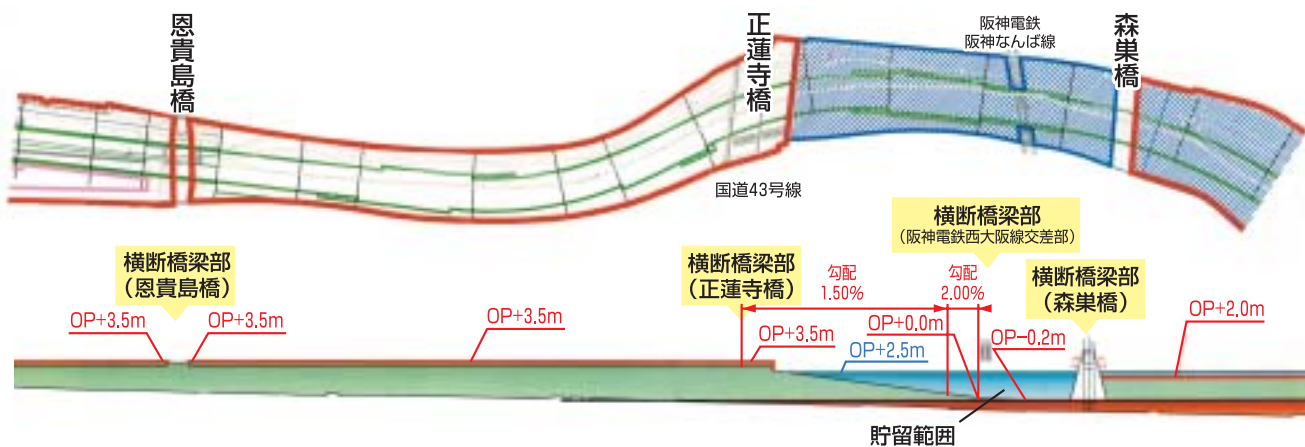
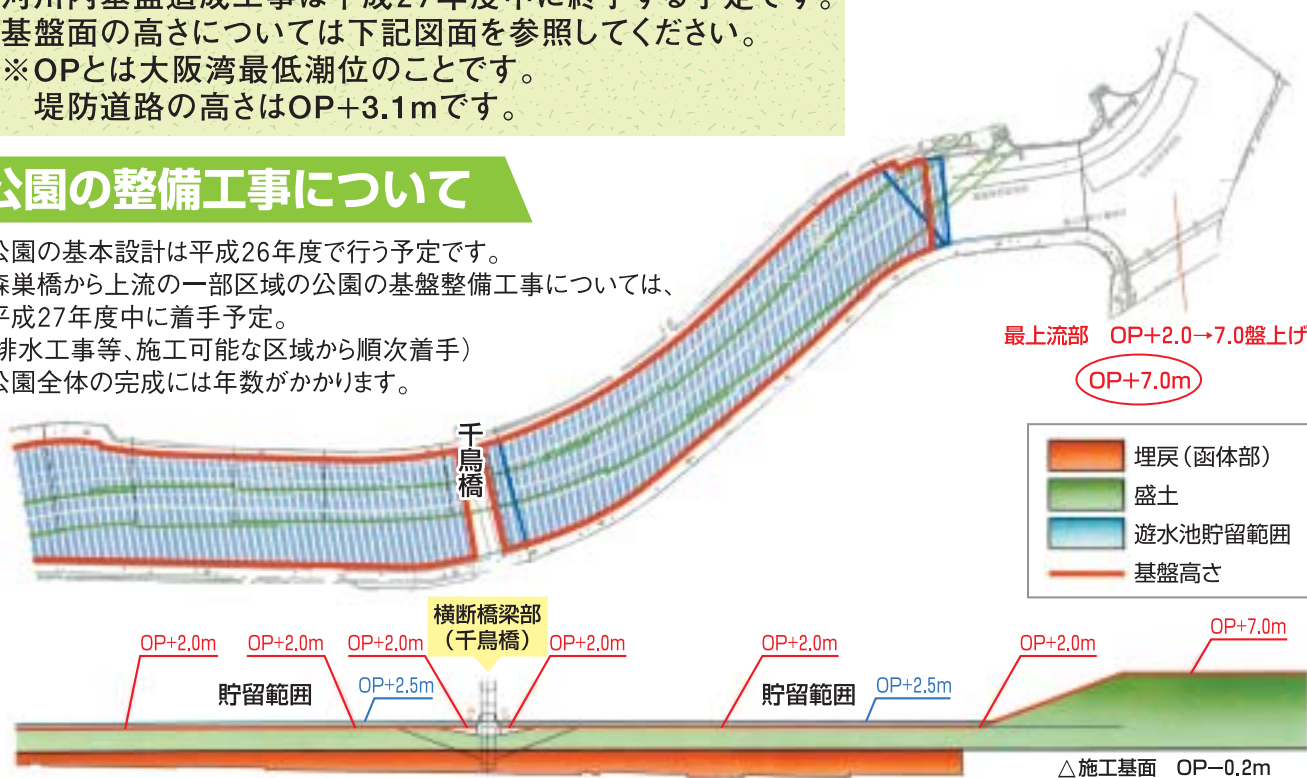
※此花区議員団会議配付資料より
(平成26年3月20日)

河川内の基盤造成について

- ① 河川内基盤造成工事は平成27年度中に終了する予定です。
- ② 基盤面の高さについては下記図面を参照してください。
※OPとは大阪湾最低潮位のことです。
堤防道路の高さはOP+3.1mです。

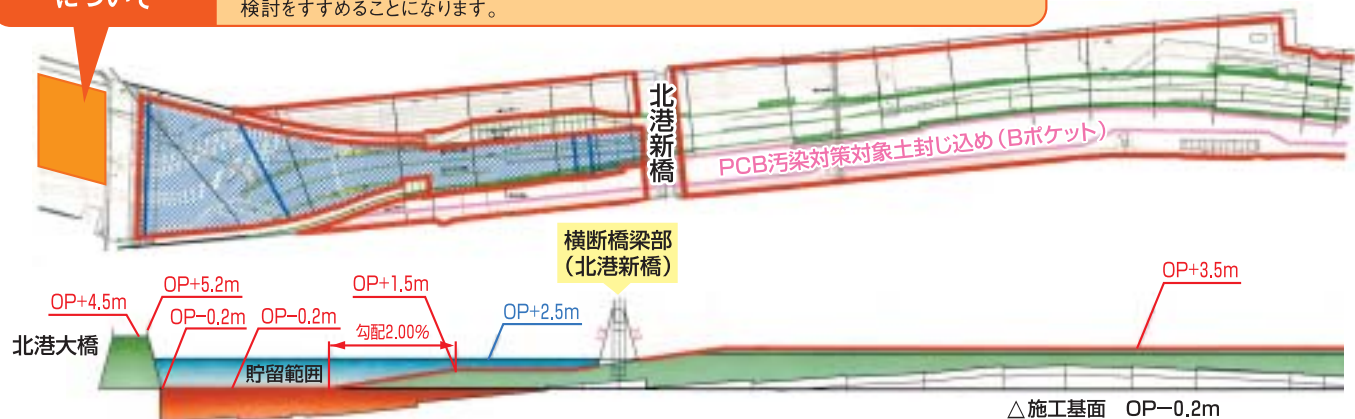
公園の整備工事について

- ① 公園の基本設計は平成26年度で行う予定です。
- ② 森巢橋から上流の一部区域の公園の基盤整備工事については、平成27年度中に着手予定。
(排水工事等、施工可能な区域から順次着手)
※公園全体の完成には年数がかかります。



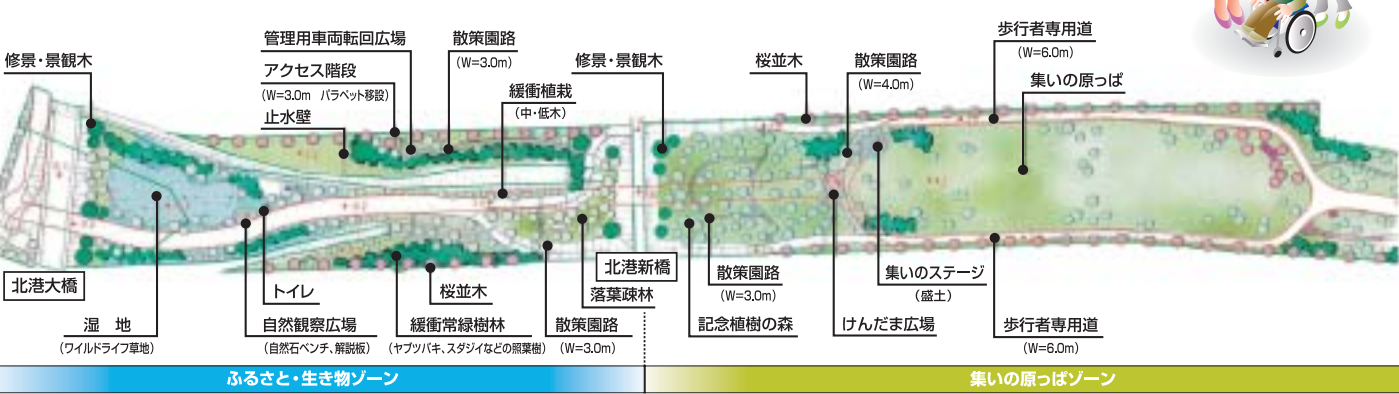
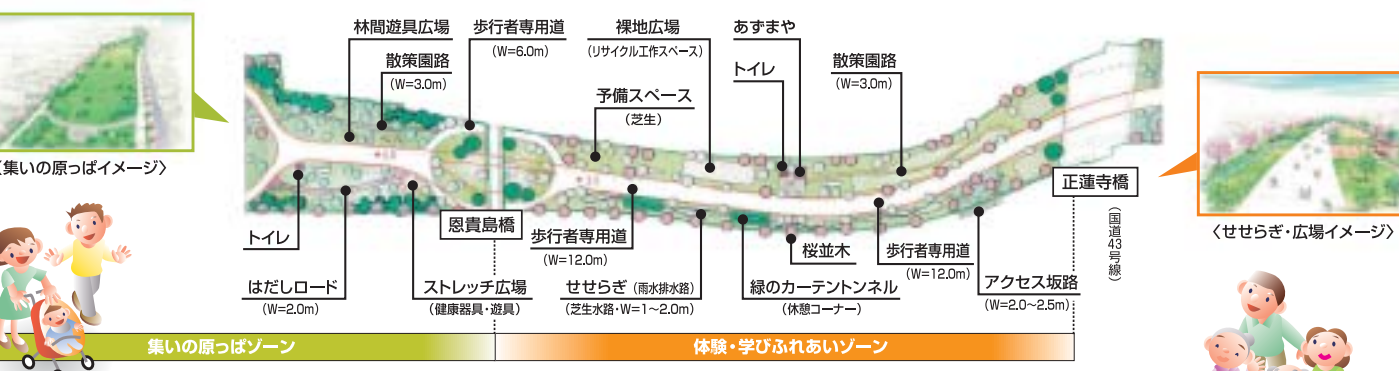
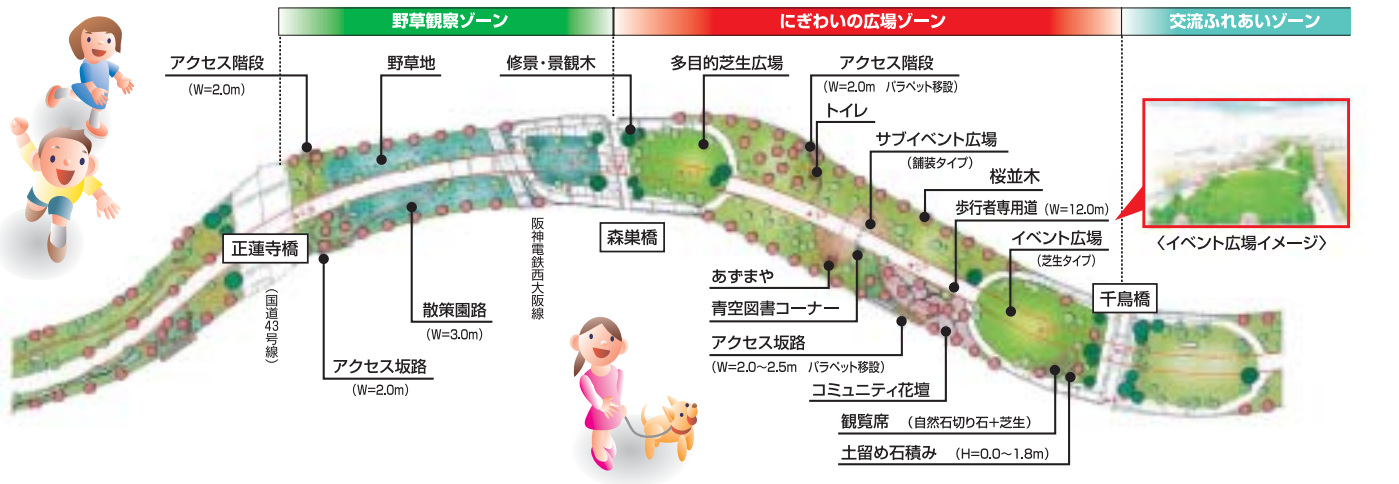
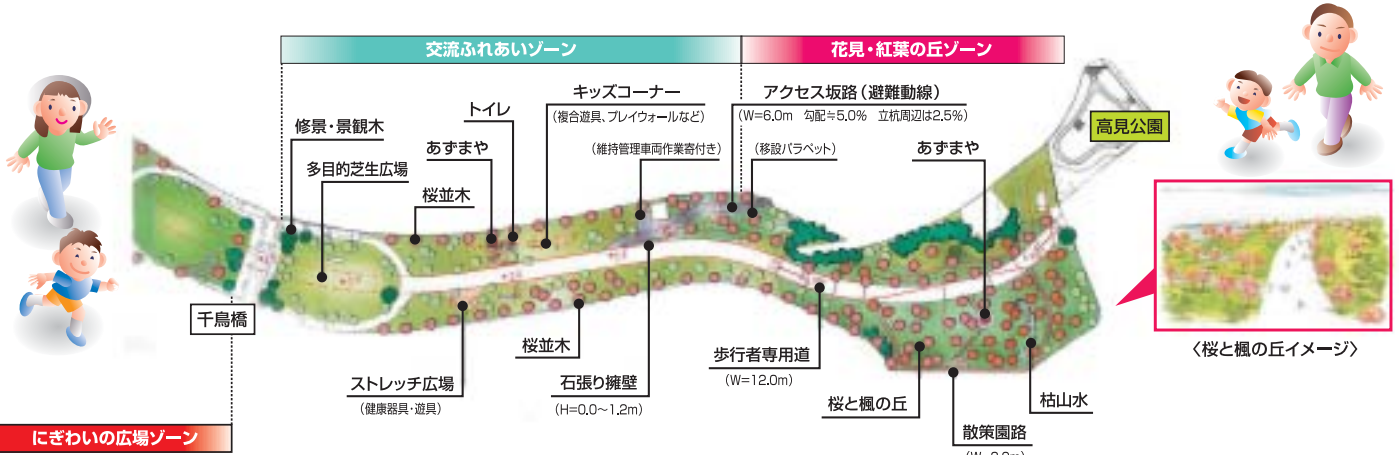
此花下水処理場 ポンプ場建設計画 について

- ポンプ場の完成は平成30年度までかかります。
- それまでは恩貴島抽水所から雨水を排水するため、正蓮寺川内に仮水路が必要となります。
- ポンプ場が完成する平成30年度までは、正蓮寺川の堤防(OP+5.2m)による遮水機能が必要となります。
- したがってパラペットの取扱いについては、上流と下流の止水ラインの形成時期を勘案しながら検討をすすめることになります。



正蓮寺川公園(仮称)整備の基本計画案

平成26年1月10日発行
「大内けいじの維新JOURNAL」より再掲載

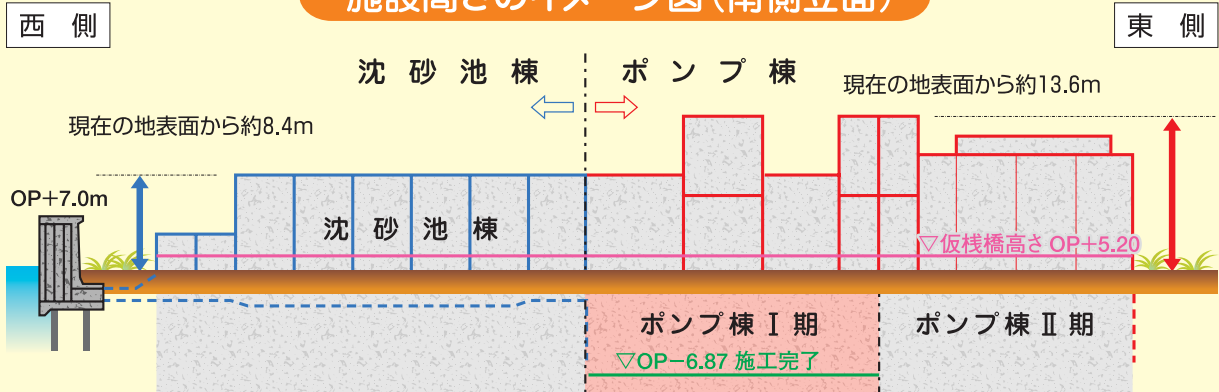


此花下水処理場ポンプ場築造工事について

此花下水処理場ポンプ場

本ポンプ場は、正蓮寺川総合整備事業に基づき計画されたものであり、将来、この川が埋め立てられることにより、これまで正蓮寺川に雨天時の排水を放流していた「北港抽水所」と「恩貴島抽水所」を廃止統合します。合わせて、浸水対策としての役割も大きくした新たなポンプ場を建設するものです。平成30年度完成予定。総工費は約350億円です。

施設高さのイメージ図(南側立面)



位置図



排水能力

全体：52m³/秒〔現有能力：北港 12.8m³/秒 恩貴島 19.2m³/秒〕

施設概要

- ①ポンプ場(形状：140m×70m 深さ20m)
鉄筋コンクリート造(地上2階、地下3階)
- ②ポンプ設備
汚水ポンプ設備(立軸渦流傾斜ポンプ)口径600mm×2台・口径800mm×3台
雨水ポンプ設備(立軸渦流傾斜ポンプ)口径1,800mm×4台

放流先

正蓮寺川